



今日の臨床サポート®

日本語で使える 約1,430の疾患・治療情報を収載

「今日の臨床サポート」 トライアルと 評価用アンケート実施のご案内

トライアル期間：2024年6月3日（月）～7月2日（火）

▼ 「今日の臨床サポート」 ご利用方法 ▼

① 以下のURLまたは二次元バーコードから直接アクセス

<https://go.openathens.net/redirector/nul.nagoya-u.ac.jp?url=https%3A%2F%2Fclinicalsup.jp%2Fjpoc%2Fsearch.aspx>



② 図書館医学部分館サイトからアクセス

名古屋大学附属図書館医学部分館
Nagoya University Medical Library

医学系研究科 医学部附属病院 名古屋大学
アクセス お問い合わせ English

ホーム 利用案内 医学情報を探す 図書・雑誌のご案内

名古屋大学蔵書検索 (OPAC)
書名・著者名・件名

電子ジャーナルアクセスサービス

今日の臨床サポート
※7/2までトライアル実施中

PubMed (名大用URL)
MEDLINE
Cochrane (EBSCOhost)

医中誌
※リモートアクセス不可
Web of science

2024年4月 April < Today >

SUN	MON	TUE	WED	THU	FRI	SAT
				4	5	6
				11	12	13
14	15	16	17	18	19	20
21	22	23	24	25	26	27
28	29	30				

■ 開館 9:00-20:00
■ 開館 9:00-17:00
■ 開館 13:00-17:00
□ 休館

名古屋大学 学 чатботがお手
ぞご質問ください。



PC版

※鶴舞キャンパスネットワーク環境限定

※機構認証のうえご利用いただけます

導入検討に向けたご評価アンケート
(1分程度) へのご協力もお願いします

今日の臨床サポート

すべて 検索

こちらからアンケートに回答する>

症状・疾患	薬剤	薬剤コード	薬物相互作用	検査項目	診療報酬点数	医療計数値
生化学的検査	先天性梅毒検査	梅毒特異抗体検査	梅毒特異抗体検査	梅毒特異抗体検査	Althera梅毒検査	
異物検査	アレルギー検査	アレルギー検査	アレルギー検査	アレルギー検査	アレルギー検査	
臨床生化学検査	臨床生化学検査	臨床生化学検査	臨床生化学検査	臨床生化学検査	臨床生化学検査	
内科学検査	内科学検査	内科学検査	内科学検査	内科学検査	内科学検査	
腫瘍検査	腫瘍検査	腫瘍検査	腫瘍検査	腫瘍検査	腫瘍検査	
ウイルス学的検査	ウイルス学的検査	ウイルス学的検査	ウイルス学的検査	ウイルス学的検査	ウイルス学的検査	

数々の名産から、必要な時に、必要な情報も検索できる
Elsevierの電子書籍サービス Online eBook Library



エルゼビア・ジャパン株式会社
今日の臨床サポート

TEL: 03-3589-6372
Email: support@clinicalsup.jp

日本語で臨床現場で確認したい情報を 素早く調べられるツールです

1. エビデンスに基づき、専門医により執筆された最新の医療情報
2. アクセス無制限、全職員の方での活用が可能



主な収載コンテンツ

- 約1,430の疾患・症状概要、診断・治療方針
- エビデンス解説とPubMedへのリンク
- 疾患・症状の患者向け説明資料
- 薬剤情報（ジェネリック含む）
- 検査・処方例
- アルゴリズム、画像
- 診療報酬点数
- 医療計算機

■ 操作方法：以下リンクの動画でもご覧いただけます

『今日の臨床サポート』操作ご説明動画リンク（約5分）

▲ 閲覧用パスコード：qZ.o4\$1s

スマホ閲覧用 二次元コード→



製品紹介ページURL: <https://info.clinicalsup.jp/>

入力した**キーワード**に関連するコンテンツを自動的に表示します。▼▼▼

各臨床レビューのトップには、**概要**と格付け済の**推奨**が簡潔にまとまっており、必要な情報を素早く確認することができます。▼▼▼



診断アルゴリズム、X線やCT、図表なども参照可能。パワーポイントへの**エクスポートも可能**です。▼▼▼

疾患・症状の概要や**生活上の注意点**がわかりやすく記載された説明資料を印刷して、そのまま患者さんへ渡すことができます。▼▼▼

危険因子	スコア
C Congestive heart failure/ LV dysfunction	1
H Hypertension	1
A ₁ Age ≥ 75y	2
D Diabetes mellitus	1
S ₁ Stroke/TIA/TE	1
V Vascular disease (prior myocardial infarction, peripheral artery disease, or aortic plaque)	1
A Age 65-74y	6
Sc Sex category (i.e. female gender)	1
合計	10

※：年齢によって、1、2点が付けられるTIA：一過性脳虚血発作

心房細動

どんな病気ですか？

めまい

どんな症状ですか？

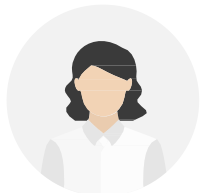
注意していただきたいこと

今後の検査や治療の説明



医師

専門外の知識確認ツールとして



薬剤師

イレギュラーな薬剤オーダーが入った際の治療方針の確認として



看護師

混合病棟で非専門分野の疾患の確認として看護計画作成・更新時の参照として



医事課スタッフ

診療報酬点数の確認として



研修医

カンファレンス時など、わからないことがあった際の確認ツールとして



ソーシャルワーカー
医療相談室

退院支援の際など疾患や点数について質問対応する時の確認として